

DAS solltest du MITBRINGEN

- ♡ Kontaktfreude
- ♡ Einfühlungsvermögen
- ♡ Lust zuzuhören
- ♡ Offenheit für Vielfalt
- ♡ 2-5 Stunden freie Zeit im Monat
- ♡ Zuverlässigkeit

Das bieten wir DIR

- ♡ kostenlose Ausbildung an drei Wochenenden
- ♡ fachliche Begleitung
- ♡ regelmäßigen Austausch in einem tollen Team
- ♡ viel Raum für kreative Ideen
- ♡ Fortbildungen und Vernetzungstreffen mit anderen Engagierten auch überregional



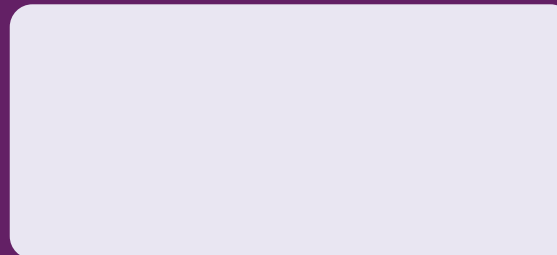
Mehr Infos erfahrt ihr auf unserer Homepage!

DEIN ENGAGEMENT bewegt was!

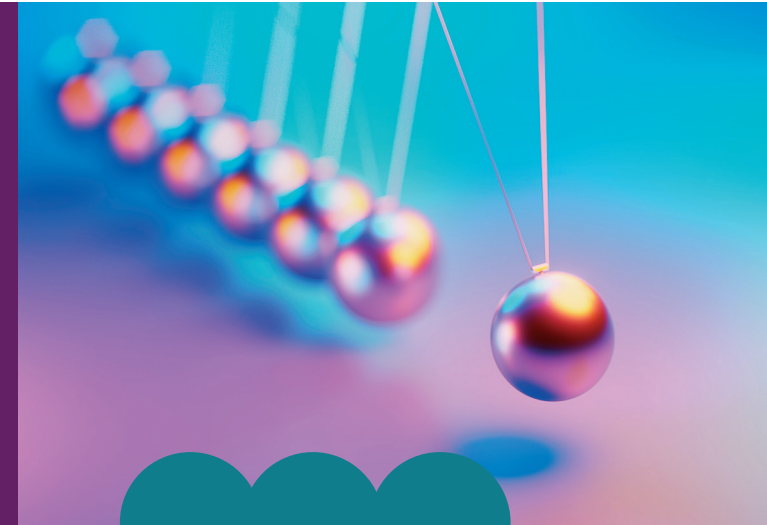
„Es gab Zeiten, da hatte ich keine Ahnung, dass es Selbsthilfe-Gruppen gibt oder dass man eine Selbsthilfegruppe gründen kann. Dabei wäre es für mich wichtig gewesen, mich mit anderen Menschen auszutauschen, deren Problem ähnlich ist. Aus diesem Grund setze ich mich heute dafür ein, dass Selbsthilfe publik wird und unterstütze Gruppen in der Gründungsphase.“

(Ralf, In-Gang-Setzer)

Kontakt und Anmeldung



www.sekis-berlin.de



Engagiere dich als IN-GANG-SETZER*IN

Hilf Selbsthilfe-Gruppen beim Start

sekis»
Selbsthilfe Kontakt- und Informationsstelle Berlin

Was ist eine SELBSTHILFE-GRUPPE?

In Selbsthilfe-Gruppen treffen sich Betroffene, um Erfahrungen auszutauschen und sich gegenseitig zuzuhören.

Das gemeinsame Gespräch entlastet und gibt Kraft für den Alltag.

Selbsthilfe-Gruppen funktionieren ohne fachliche Leitung. Doch manchmal braucht es einen kleinen ‚Anstoß‘, um eine Gruppe auf den Weg zu bringen. Es gibt Gruppen zu vielen Themen, etwa chronischen Erkrankungen, Beeinträchtigungen, psychischen Belastungen und Lebensproblemen.



Was machen IN-GANG-SETZER*INNEN?

IN-GANG-SETZER*INNEN moderieren Selbsthilfe-Gruppen, die neu gegründet wurden. Sie sind selbst nicht vom Gruppen-Thema betroffen. Nach einigen Treffen verlassen sie die Gruppe wieder.

Für die Aufgabe als In-Gang-Setzer*in bereiten wir unsere ehrenamtlichen Mitarbeiter*innen mit einer umfassenden Ausbildung vor.

In gemeinsamen Austauschrunden begleiten wir das Engagement in deiner bezirklichen Selbsthilfe-Kontaktstelle und bieten regelmäßig Weiterbildungsmöglichkeiten an.

DIE AUSBILDUNG als In-Gang-Setzer*in

umfasst 3 Blockveranstaltungen (jeweils Freitag und Samstag) und ist kostenfrei.

Termine bitte bei der bezirklichen Kontaktstelle erfragen



MACH MIT – Werde Teil eines tollen Teams!

Bei einem Gespräch können wir uns kennenlernen und zusammen herausfinden, ob das Engagement als In-Gang-Setzer*in das Richtige für Dich ist!

Wir freuen uns auf Dich!

Wir bieten Dir in einem sympathischen Team und mit fachlicher Unterstützung die Möglichkeit eines besonderen Engagements:

*Hilf Selbsthilfe-Gruppen beim Start! Werde eine*r unserer In-Gang-Setzer*innen!*